



Déchèterie du
Blanc-Mesnil



Conteneurs à verre



Conteneurs à vêtements

Plus d'informations :

au **0 800 10 23 13**

Service & appel
gratuits

ou sur **paristerresdenvol.fr**



Le Blanc-Mesnil

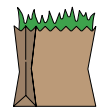
JANVIER	FÉVRIER	MARS	AVRIL	MAI	JUIN
1 M Jour de l'An	1 V	1 V	1 L	1 M Fête du travail*	1 S
2 M	2 S	2 S	2 M	2 J	2 D
3 J	3 D	3 D	3 M	3 V	3 L
4 V	4 L	4 L	4 J	4 S	4 M
5 S	5 M	5 M	5 V	5 D	5 M
6 D	6 M	6 M	6 S	6 L	6 J
7 L	7 J	7 J	7 D	7 M	7 V
8 M	8 V	8 V	8 L	8 M Victoire 45	8 S
9 M	9 S	9 S	9 M	9 J	9 D
10 J	10 D	10 D	10 M	10 V	10 L Pentecôte
11 V	11 L	11 L	11 J	11 S	11 M
12 S	12 M	12 M	12 V	12 D	12 M
13 D	13 M	13 M	13 S	13 L	13 J
14 L	14 J	14 J	14 D	14 M	14 V
15 M	15 V	15 V	15 L	15 M	15 S
16 M	16 S	16 S	16 M	16 J	16 D
17 J	17 D	17 D	17 M	17 V	17 L
18 V	18 L	18 L	18 J	18 S	18 M
19 S	19 M	19 M	19 V	19 D	19 M
20 D	20 M	20 M	20 S	20 L	20 J
21 L	21 J	21 J	21 D	21 M	21 V
22 M	22 V	22 V	22 L Pâques	22 M	22 S
23 M	23 S	23 S	23 M	23 J	23 D
24 J	24 D	24 D	24 M	24 V	24 L
25 V	25 L	25 L	25 J	25 S	25 M
26 S	26 M	26 M	26 V	26 D	26 M
27 D	27 M	27 M	27 S	27 L	27 J
28 L	28 J	28 J	28 D	28 M	28 V
29 M		29 V	29 L	29 M	29 S
30 M		30 S	30 M	30 J Ascension	30 D
31 J		31 D		31 V	



Collecte des ordures ménagères
le mardi et le samedi



Collecte des emballages, journaux & magazines
le samedi



Collecte des déchets verts
tous les jeudis :
de mai à septembre
un jeudi sur deux :
d'octobre à novembre



Collecte des encombrants
le mercredi,
sur rendez-vous

0 800 10 23 13 Service & appel gratuits



Collecte des sapins sapin naturel et sans décoration
les jeudis 10 et 24 janvier

Pour toutes les collectes, la sortie des bacs, encombrants et sacs doit se faire la veille au soir.



DÉCHÈTERIE DU BLANC-MESNIL

Rue Anatole Sigonneau
01 55 81 01 90

lundi : 14h-18h
mardi - vendredi :
10h-13h & 14h-18h
samedi : 10h-18h
dimanche : 9h-13h

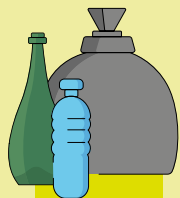


Donnez aux objets qui vous
encombrent une seconde vie
en les apportant à la

RESSOURCERIE 2MAINS
1-13 rue Édouard Branly
93600 Aulnay-sous-Bois
Tél. 09 82 34 97 99

www.ressourcerie-2mains.fr

Les objets doivent être en état
d'utilisation et propres.
Les équipements électroniques
peuvent être récupérés
à votre domicile
sur rendez-vous.

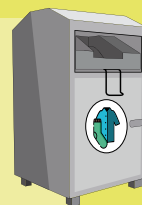
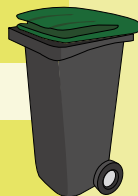


JUILLET		AOÛT		SEPTEMBRE		OCTOBRE		NOVEMBRE		DÉCEMBRE	
1 L		1 J		1 D		1 M		1 V	Toussaint	1 D	
2 M		2 V		2 L		2 M		2 S		2 L	
3 M		3 S		3 M		3 J		3 D		3 M	
4 J		4 D		4 M		4 V		4 L		4 M	
5 V		5 L		5 J		5 S		5 M		5 J	
6 S		6 M		6 V		6 D		6 M		6 V	
7 D		7 M		7 S		7 L		7 J		7 S	
8 L		8 J		8 D		8 M		8 V		8 D	
9 M		9 V		9 L		9 M		9 S		9 L	
10 M		10 S		10 M		10 J		10 D		10 M	
11 J		11 D		11 M		11 V		11 L	Armistice	11 M	
12 V		12 L		12 J		12 S		12 M		12 J	
13 S		13 M		13 V		13 D		13 M		13 V	
14 D	Fête nationale	14 M		14 S		14 L		14 J		14 S	
15 L		15 J	Assomption	15 D		15 M		15 V		15 D	
16 M		16 V		16 L		16 M		16 S		16 L	
17 M		17 S		17 M		17 J		17 D		17 M	
18 J		18 D		18 M		18 V		18 L		18 M	
19 V		19 L		19 J		19 S		19 M		19 J	
20 S		20 M		20 V		20 D		20 M		20 V	
21 D		21 M		21 S		21 L		21 J		21 S	
22 L		22 J		22 D		22 M		22 V		22 D	
23 M		23 V		23 L		23 M		23 S		23 L	
24 M		24 S		24 M		24 J		24 D		24 M	
25 J		25 D		25 M		25 V		25 L		25 M	Noël
26 V		26 L		26 J		26 S		26 M		26 J	
27 S		27 M		27 V		27 D		27 M		27 V	
28 D		28 M		28 S		28 L		28 J		28 S	
29 L		29 J		29 D		29 M		29 V		29 D	
30 M		30 V		30 L		30 M		30 S		30 L	
31 M		31 S				31 J				31 M	



Ordures ménagères en sac fermé

Tout ce qui n'est pas trié :
restes alimentaires, mouchoirs en papier, vaisselle, jouets...



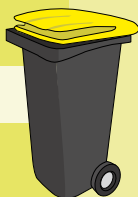
Textiles, linge, chaussures

À apporter 7/7,
24h/24h dans les **bornes dédiées**
Ou faites-en profiter les **associations**



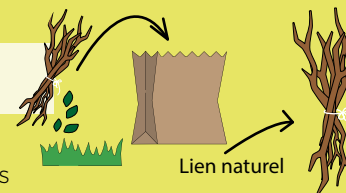
Emballages et papiers en vrac

emballages plastiques et polystyrène
emballages métalliques et aluminium
emballages et briques alimentaires en carton
papiers, journaux, magazines et cartons pliés



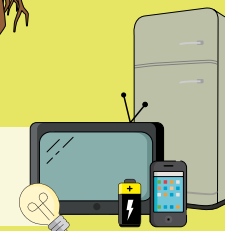
Déchets verts

branches, feuilles,
tontes de gazon, fleurs
*Fagots ficelés - de 1,50 m de longueur
et - de 6 cm de diamètre*



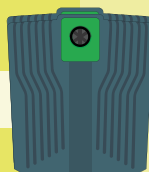
**Appareils électriques et électroniques,
batteries, piles et ampoules...**

À déposer en **magasins revendeurs**
ou à la **déchèterie**



Emballages en verre

bouteilles et flacons en verre
sans bouchon, ni capsule
pots et bocaux en verre sans couvercle



**Déchets spécifiques
et meubles**

gravats et déchets de travaux,
pièces automobiles, déchets verts,
pots de peinture, meubles, matelas et
sommiers, déchets dangereux
(sauf déchets amiantés)
À déposer en déchèterie



Encombrants

meubles,
matelas, sommiers...
2m³ maximum par collecte



Médicaments

À déposer en pharmacie

**Et si vous adoptiez
le compostage
pour réduire
vos déchets ?**

Paris Terres d'Envol met à votre
disposition des composteurs
ou lombricomposteurs
pour transformer une partie
de vos déchets
en compost.

Plus d'informations :

au **0 800 10 23 13** Service & appel gratuits ou sur **paristerresdenvol.fr**